

**UCHWAŁA NR XX/216/2021
RADY GMINY FABIANKI
z dnia 16 listopada 2021 r.**

**zmieniająca uchwałę w sprawie przystąpienia do sporządzenia miejscowego planu zagospodarowania
przestrzennego Nasiegniewo – Zachód oraz Zarzeczewo – Północ**

Na podstawie art. 18 ust. 2 pkt 5 ustawy z dnia 8 marca 1990 r. o samorządzie gminnym (t.j. Dz. U. z 2021 r. poz. 1372 ze zm.) oraz art. 14 ust. 1, 2 i 4 ustawy z dnia 27 marca 2003 r. o planowaniu i zagospodarowaniu przestrzennym (t.j. Dz. U. z 2021 r. poz. 741 ze zm.), **Rada Gminy uchwala, co następuje:**

§ 1. W uchwale nr XVI/178/2021 Rady Gminy Fabianki z dnia 18 maja 2021 r. w sprawie przystąpienia do sporządzenia miejscowego planu zagospodarowania przestrzennego Nasiegniewo – Zachód oraz Zarzeczewo – Północ zmienioną uchwałą nr XVIII/199/2021 Rady Gminy Fabianki z dnia 25 czerwca 2021 r. zmieniającą uchwałę w sprawie przystąpienia do sporządzenia miejscowego planu zagospodarowania przestrzennego Nasiegniewo – Zachód oraz Zarzeczewo – Północ, wprowadza się następujące zmiany:

1) § 1 otrzymuje brzmienie:

„Przystępuje się do sporządzenia miejscowego planu zagospodarowania przestrzennego Nasiegniewo – Zachód oraz Zarzeczewo – Północ. Granice obszaru objętego projektem planu, o którym mowa powyżej, określa załącznik graficzny do niniejszej uchwały.”;

2) Załącznik do uchwały otrzymuje brzmienie określone w załączniku graficznym do niniejszej uchwały.

§ 2. Wykonanie uchwały powierza się Wójtowi Gminy Fabianki.

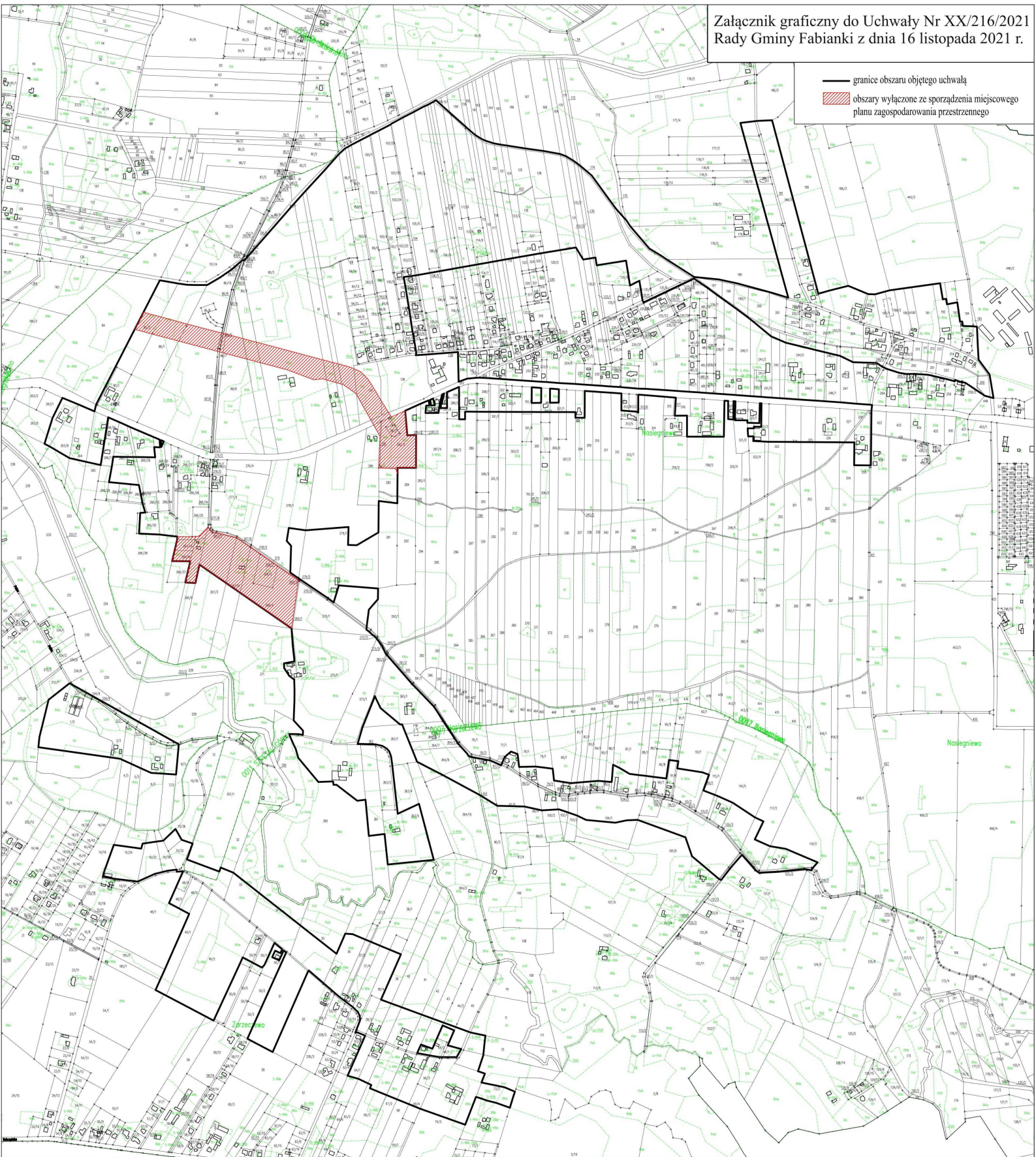
§ 3. Uchwała wchodzi w życie z dniem podjęcia.

Przewodniczący Rady Gminy
Fabianki

Adam Rejmak

Załącznik graficzny do Uchwały Nr XX/216/2021
Rady Gminy Fabianki z dnia 16 listopada 2021 r.

- granice obszaru objętego uchwałą
- ▨ obszary wyłączone ze sporządzenia miejscowego planu zagospodarowania przestrzennego



Uzasadnienie

Zmiana obszaru opracowania miejscowego planu zagospodarowania przestrzennego wynika z występowania gruntów rolnych klasy I-III wymagających uzyskania zgody na zmianę przeznaczenia gruntów rolnych na cele nierolnicze.

W związku z powyższym, w celu uproszczenia i przyspieszenia procedury planistycznej zasadnym jest wyłączenie przedmiotowego terenu z obszaru opracowania planu miejscowego.