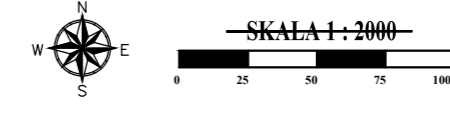
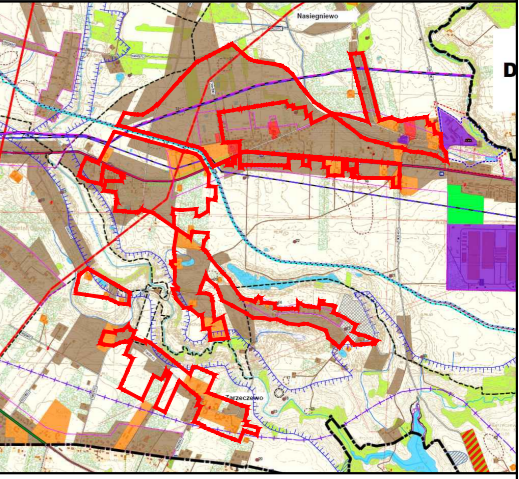


**ZAŁĄCZNIK GRAFICZNY DO PROGNOZY ODDZIAŁYWANIA NA ŚRODOWISKO
MIEJSCOWEGO PLANU ZAGOSPODAROWANIA PRZESTRZENNEGO NASIEGIEWO -
ZACHÓD ORAZ ZARZECZEWO - PÓŁNOC**



WYRYS ZE STUDIUM UWARUNKWAŃ I KIERUNKÓW ZAGOSPODAROWANIA PRZESTRZENNEGO GMINY FABIANKI



- OGNIWIA OGÓLNE:**
- Granica obszaru objętego opracowaniem
- KIERUNKI ZMIAN W STRUKTURZE PRZESTRZENNEJ GMINY I PRZEZNACZENIU TERENU:**
- Tereny zabudowy mieszkaniowej jednorodzinnej
 - Tereny zabudowy zagrodowej
 - Tereny zabudowy usługowej
 - Tereny zabudowy produkcyjnej, składowej, magazynowej i usługowej
 - Tereny zielone
 - Tereny wód powierzchniowych
 - Tereny wód podziemnych
- OBSZARY ORAZ ZASADY OCHRONY ŚRODOWISKA I JEGO ZASOBÓW, OCHRONY PRZYRODY, KRAJOBRAZU KULTUROWEGO I UZDROKOWISK**
- Zabudowa w obszarze archeologicznym
 - Uzysk ekologiczny - uprawiany
 - Rowy melioracyjne
 - Obszary i zasady ochrony środowiska kulturowego i zasobów kulturowych i urodzajności
 - Skarbnictwo archeologiczne
 - Krajobraz historyczny
 - Zabytki wojewódzkie
 - Strefa ochrony ekspozycji zabytków wojewódzkiej
- KIERUNKI ROZWOJU SYSTEMÓW KOMUNIKACYJNYCH I INFRASTRUKTURY TECHNICZNEJ:**
- Linie energetyczne
 - Linie kolejowe
 - Linie drożnicze
 - Linie wodociągowe
 - Linie gazowe
 - Linie kablowe
 - Linie telekomunikacyjne
 - Linie wodociągowe
 - Linie gazowe
 - Linie kablowe
 - Linie telekomunikacyjne

CZYNNIKI NEGATYWNE WPYWAJĄCE NA ŚRODOWISKO I ZDROWIE LUDZI:

- PRZEKSZTAŁCENIE POWIERZCHNI ZIEMI
- ZMIANA KRAJOBRAZU
- ZANIECZYSZCZENIE ROPODOCHODNYMI
- EMISJA HAŁASU
- SWAŁA BOPAZCZA SZATY ROŚLINNEJ
- OPADY I ŚCIEKI KOMUNALNE
- SCIEKI PRZEMISŁOWE

RYSunek PLANU ORGAN SPORZĄDZAJĄCY: WÓJT GMINY FABIANKI

OZNACZENIA OBOWIĄZUJĄCE

SYMBOL	NAZWA
	Granica obszaru objętego planem
	Linie rozgraniczające tereny o różnym przeznaczeniu lub różnych zasadach zagospodarowania
	Tereny rolnicze
	Tereny zabudowy zagrodowej
	Tereny zabudowy mieszkaniowej jednorodzinnej
	Tereny zabudowy mieszkaniowej jednorodzinnej lub usługowej
	Tereny obiektów produkcyjnych, składowych i magazynowych
	Tereny zabudowy usługowej
	Tereny zabudowy usług publicznych
	Tereny zabudowy usług ościarowych
	Tereny lasów
	Tereny infrastruktury technicznej - gazowniczej
	Tereny odnawialnych źródeł energii - ogniw fotowoltaicznych
	Teren wód powierzchniowych i podziemnych
	Tereny publicznych dróg głównych
	Tereny publicznych dróg lokalnych
	Tereny dróg wewnętrznych
	Nieprzekraczalne linie zabudowy
	Wymiarowanie
	Nieruchome zabytki archeologiczne
	Zabytki wojewódzkie
	Zabytki wojewódzkie - figura Chrystusa
	Zabytki wojewódzkie - aleja jesionowa
	Zabytki wojewódzkie - fragment parku dworskiego
	Obiekty wpisane do rejestru zabytków - droga - aleja dojazdowa do zespołu parku dworskiego
	Granica terenu zagrożonego osuwaniem się mas ziemi nr SOPO 17693

ODDZIAŁYWANIE ELEKTROWI WIATROWYCH

- Istniejące elektrownie wiatrowe wraz ze strefą 400 m - 40dB oddziaływania hałasu
- Strefa ochronna od elektrowni wiatrowych - 200 m

OZNACZENIA INFORMACYJNE

- Napowietrzne linie elektroenergetyczne średniego napięcia (15kV) wraz ze strefami kontrolowanymi
- Gazociąg wysokiego ciśnienia DN500 wraz ze strefą kontrolowaną
- Gazociąg wysokiego ciśnienia DN700 wraz ze strefą kontrolowaną
- Granica strefy zakazu zabudowy od elektrowni wiatrowych