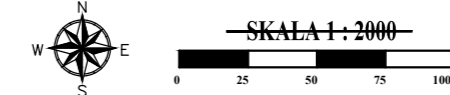


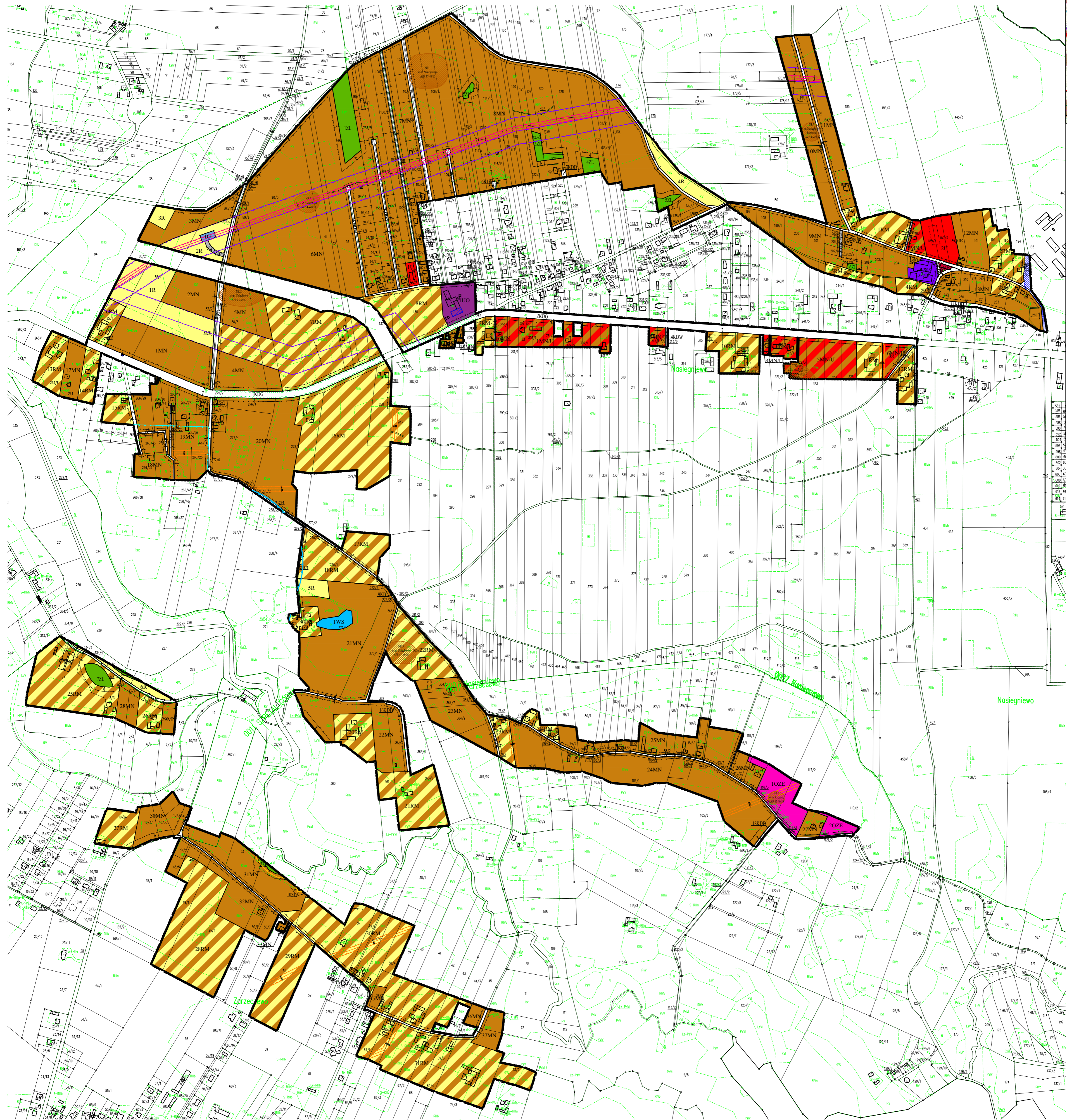
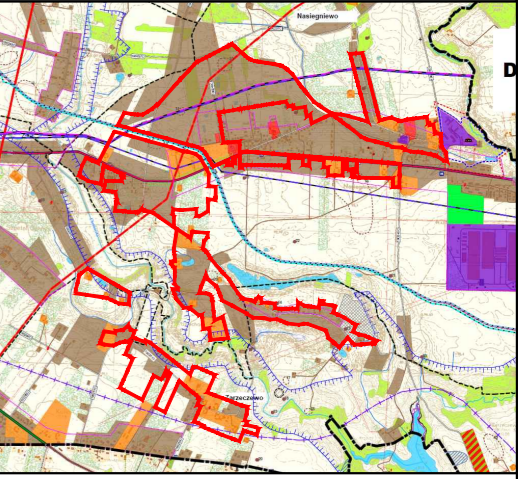


# MIEJSOWY PLAN ZAGOSPODAROWANIA PRZESTRZENNEGO NASIEGNIWO - ZACHÓD ORAZ ZARZECZEWO - PÓLNOC

ZALĄCZNIK NR 1  
DO UCHWAŁY NR .....  
RADY GMINY FABIANKI  
Z DNIA .....



WYRYS ZE STUDIUM UWARUNKWAŃ  
I KIERUNKÓW ZAGOSPODAROWANIA  
PRZESTRZENNEGO GMINY FABIANKI



**OGNIACZENIA OGÓLNE:**

**KIERUNKI ZMIAN W STRUKTURZE PRZESTRZENNEJ GMINY I PRZEZNACZENIU TERENU:**

- Tereny zabudowy zagrodowej
- Tereny zabudowy usługowej
- Tereny zabudowy produkcyjnej, składowej, magazynowej i usługowej
- Tereny usług
- Tereny wód powierzchniowych

**OBZARY I ZASADY OCHRONY ŚRODOWISKA I JEGO ZASOBÓW, OCHRONY PRZYRODY, KRAJOBRAZU KULTUROWEGO I UZDROWISK:**

- Zabudowa w obszarach o znaczeniu krajoznawczym, w obszarach Natura 2000
- Utrzymanie ekologiczne - przepływający
- Rzeka i dopływ
- Stawiska archeologiczne
- Katastrum, linie przesyłowe
- Zabytki wojewódzkie
- Strefy ochrony ekologicznej i przyrodniczej "E"

**KIERUNKI ROZWOJU SYSTEMÓW KOMUNIKACYJNYCH I INFRASTRUKTURY TECHNICZNEJ:**

- Linie energetyczne
- Stacje transformatorowe SN
- Stacje rozdzielcze SN
- Linie wodociągowe DN 1000 - wodociąg
- Linie wodociągowe DN 500 - wodociąg
- Linie gazowe DN 1000 - gazociąg
- Linie gazowe DN 500 - gazociąg
- Przebiegi autobusów, tramwajów

## RYSUNEK PLANU ORGAN SPORZĄDZAJĄCY: WÓJT GMINY FABIANKI

| OZNACZENIA OBOWIĄZUJĄCE |   |
|-------------------------|---|
| SYMBOL                  | NAZWA   |
|                         | Granica obszaru objętego planem   |
|                         | Linie rozgraniczające tereny o różnym przeznaczeniu lub różnych zasadach zagospodarowania       |
|                         | Tereny rolnicze   |
|                         | Tereny zabudowy zagrodowej  |
|                         | Tereny zabudowy mieszkaniowej jednorodzinnej  |
|                         | Tereny zabudowy mieszkaniowej jednorodzinnej lub usługowej                                      |
|                         | Tereny obiektów produkcyjnych, składowych i magazynowych  |
|                         | Tereny zabudowy usługowej   |
|                         | Tereny zabudowy usług publicznych   |
|                         | Tereny zabudowy usług oświaty   |
|                         | Tereny lasów  |
|                         | Tereny infrastruktury technicznej - gospodarczej  |
|                         | Tereny odnawialnych źródeł energii - ogniw fotowoltaicznych                                     |
|                         | Tereny wód powierzchniowych śródlądowych  |
|                         | Tereny publicznych dróg głównych  |
|                         | Tereny publicznych dróg lokalnych   |
|                         | Tereny publicznych dróg dojazdowych   |
|                         | Tereny dróg wewnętrznych  |
|                         | Nieprzekraczalne linie zabudowy   |
|                         | Wymiarowanie  |
|                         | Nieruchome zabytki archeologiczne   |
|                         | Zabytki objęte w Wojewódzkiej Ewidencji Zabytków  |
|                         | Zabytek objęty w Wojewódzkiej Ewidencji Zabytków - krzyż przydrożny                             |
|                         | Zabytek objęty w Wojewódzkiej Ewidencji Zabytków - figura Chrystusa                             |
|                         | Zabytek objęty w Wojewódzkiej Ewidencji Zabytków - alaja jesionowa                              |
|                         | Zabytek objęty w Wojewódzkiej Ewidencji Zabytków - fragment parku dworskiego                    |
|                         | Obiekt wpisany do rejestru zabytków - droga - alaja dojazdowa do zespołu parku dworskiego       |
|                         | Granica terenu zagrożonego osuwaniem się mas ziemi nr SOPO 17693                                |
| OZNACZENIA INFORMACYJNE |   |
|                         | Napowietrzne linie elektroenergetyczne średniego napięcia (15kV) wraz ze strefami oddziaływania |
|                         | Gazociąg wysokiego ciśnienia DN500 wraz ze strefami kontrolowanymi                              |
|                         | Gazociąg wysokiego ciśnienia DN700 wraz ze strefą kontrolowaną                                  |
|                         | Granica strefy zakazu zabudowy od elektrowni wiatrowych   |