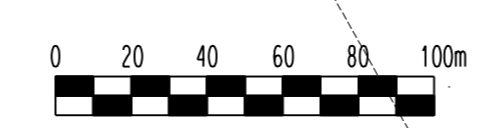


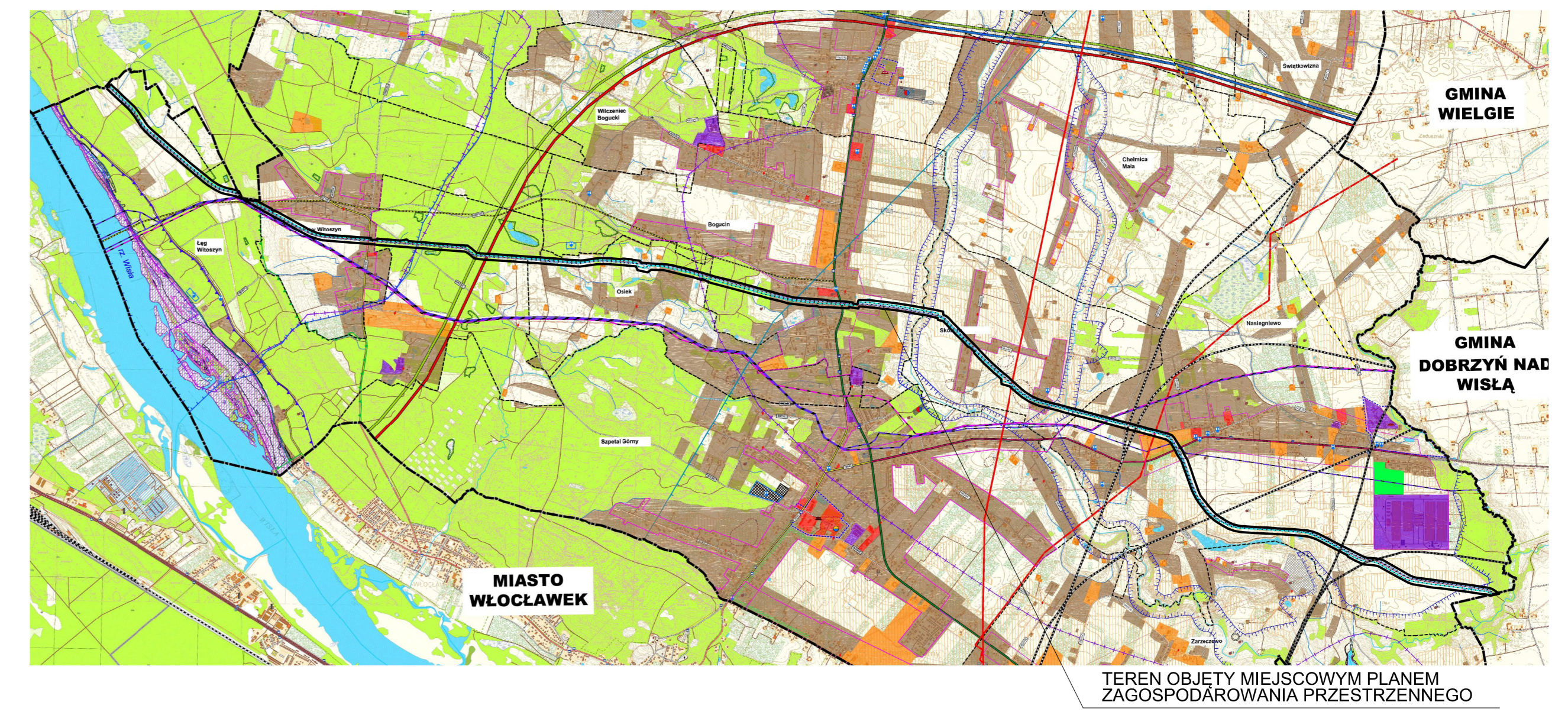
MIEJSCOWY PLAN ZAGOSPODAROWANIA PRZESTRZENNEGO W CZĘŚCI OBREBÓW
NASIEGNIĘWO, SKÓRZNO, BOGUCIN, OSIEK, ŁĘG WITOSZYN, WITOSZYN NOWY

ZAMĄCZNIK NR 1a
DO UCHWAŁY NR.....
RADY GMINY FABIANKI
Z DNIA.....
PLAN SPORZĄDZIŁ
WOJCI GMINY FABIANKI

SKALA 1 : 2 000



WYRYS ZE STUDIUM UWARUNKOWAŃ I KIERUNKÓW
ZAGOSPODAROWANIA PRZESTRZENNEGO



OZNACZENIA OBOWIĄZUJĄCE

- GRANICA OBSZARU OBJĘTEGO PLANEM
- LINIE ROZGRANICZAJĄCE TERENY O RÓŻNYM PRZEZNACZENIU LUB RÓŻNYCH ZASADACH ZAGOSPODAROWANIA
- NIEPRZEKRACZALNA LINIA ZABUDOWY
- GRANICA OBSZARU CHRONIONEGO KRAJOBRAZU NIZINY CIECHOCIŃSKIEJ
- GRANICA OBSZARU NATURA 2000
- GRANICA STREFY OCHRONY ARCHEOLOGICZNEJ ZNAJDUJĄCYCH SIĘ NA OBSZARZE PLANU ZABYTKÓW ARCHEOLOGICZNYCH Z PODANIEM NUMERU STANOWISKA ARCHEOLOGICZNEGO
- R** TEREN ROLNY
- G/N** TEREN INFRASTRUKTURY TECHNICZNEJ - GAZOWNICTWO, RUROCIĄGI PRODUKTÓW NAFTOWYCH, RUROCIĄGI ROPY NAFTOWEJ
- G** TEREN INFRASTRUKTURY TECHNICZNEJ - GAZOWNICTWO
- WS** TEREN WÓD POWIERZCHNIOWYCH SRÓDLĄDOWYCH
- ZN** TEREN ZIELENI OBJĘTY FORMAMI OCHRONY PRZYRODY ZGODNIE Z PRZEPISAMI O OCHRONIE PRZYRODY
- ZL** TEREN LASU
- KD-G** TEREN DROGI PUBLICZNEJ GŁÓWNEJ
- KD-Z** TEREN DROGI PUBLICZNEJ ZBIORCZEJ
- KD-L** TEREN DROGI PUBLICZNEJ LOKALNEJ
- KD-D** TEREN DROGI PUBLICZNEJ DOJAZDOWEJ
- KDW** TEREN DROGI WEWNĘTRZNEJ

OZNACZENIA INFORMACYJNE

- GRANICA GMINY
- GRANICA GŁÓWNEGO ZBIORNIKA WÓD PODZIEMNYCH NR 215

LEGENDA

	Wód powierzchniowych		Las
	Teren rolny		Infrastruktura techniczna - gazownictwo
	Infrastruktura techniczna - gazownictwo		Teren zielony objęty formami ochrony przyrody
	Teren drogi publicznej głównej		Teren drogi publicznej zbiorczej
	Teren drogi publicznej lokalnej		Teren drogi publicznej dojazdowej
	Teren drogi wewnętrznej		Nieprzekraczalna linia zabudowy
	Granica obszaru objętego planem		Linie rozgraniczające tereny o różnym przeznaczeniu
	Granica gminy		Granica obszaru chronionego krajobrazu
	Granica obszaru Natura 2000		Granica strefy ochrony archeologicznej

