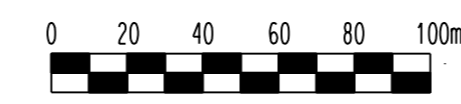


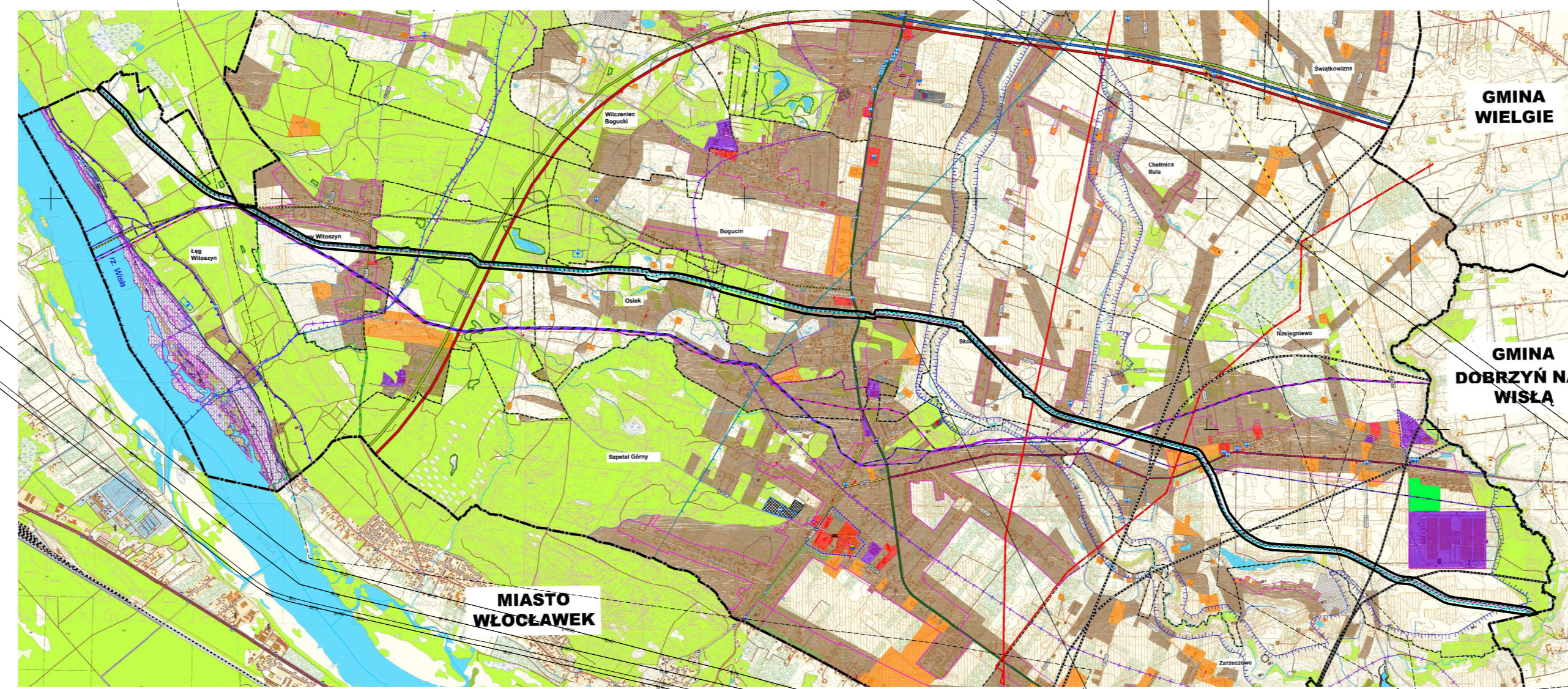
MIEJSCOWY PLAN ZAGOSPODAROWANIA PRZESTRZENNEGO W CZĘŚCI OBREBÓW
NASIEGNIĘWO, SKÓRZNO, BOGUCIN, OSIEK, ŁĘG WITOSZYN, WITOSZYN NOWY

ZALĄCZNIK NR 1b
DO UCHWAŁY NR.....
RADY GMINY FABIANKI
Z DNIA.....
PLAN SPORZĄDZIŁ
WOJT GMINY FABIANKI

SKALA 1 : 2 000



WYRYS ZE STUDIUM UWARUNKOWAN I KIERUNKÓW
ZAGOSPODAROWANIA PRZESTRZENNEGO



TEREN OBJĘTY MIEJSCOWYM PLANEM
ZAGOSPODAROWANIA PRZESTRZENNEGO

OZNACZENIA OBOWIĄZUJĄCE

- GRANICA OBSZARU OBJĘTEGO PLANEM
- LINIE ROZGRANICZAJĄCE TERENY O RÓŻNYM PRZEZNACZENIU LUB RÓŻNYCH ZASADACH ZAGOSPODAROWANIA
- NIEPRZEKACZALNA LINIA ZABUDOWY
- GRANICA OBSZARU CHRONIONEGO KRAJOBRAZU NIZINY CIECHOCIŃSKIEJ
- GRANICA OBSZARU NATURA 2000
- GRANICA STREFY OCHRONY ARCHEOLOGICZNEJ ZNAJDUJĄCYCH SIĘ NA OBSZARZE PLANU ZABYTKÓW ARCHEOLOGICZNYCH Z PODANIEM NUMERU STANOWISKA ARCHEOLOGICZNEGO
- TEREN ROLNY
- TEREN INFRASTRUKTURY TECHNICZNEJ - GAZOWNICTWO, RUROCIĄGI PRODUKTÓW NAFTOWYCH, RUROCIĄGI ROPY NAFTOWEJ
- TEREN INFRASTRUKTURY TECHNICZNEJ - GAZOWNICTWO
- TEREN WÓD POWIERZCHNIOWYCH SRÓDLĄDOWYCH
- TEREN ZIELENI OBJĘTY FORMAMI OCHRONY PRZYRODY ZGODNIE Z PRZEPISAMI O OCHRONIE PRZYRODY
- TEREN LASU
- TEREN DROGI PUBLICZNEJ GŁÓWNEJ
- TEREN DROGI PUBLICZNEJ ZBIORCZEJ
- TEREN DROGI PUBLICZNEJ LOKALNEJ
- TEREN DROGI PUBLICZNEJ DOJAZDOWEJ
- TEREN DROGI WEWNĘTRZNEJ
- OZNACZENIA INFORMACYJNE
- GRANICA GMINY
- GRANICA GŁÓWNEGO ZBIORNIKA WÓD PODZIEMNYCH NR 215

KODY KOLOROWE	
1	2
3	4
5	6
7	8
9	10
11	12
13	14
15	16
17	18
19	20
21	22
23	24
25	26
27	28
29	30
31	32
33	34
35	36
37	38
39	40
41	42
43	44
45	46
47	48
49	50
51	52
53	54
55	56
57	58
59	60
61	62
63	64
65	66
67	68
69	70
71	72
73	74
75	76
77	78
79	80
81	82
83	84
85	86
87	88
89	90
91	92
93	94
95	96
97	98
99	100