

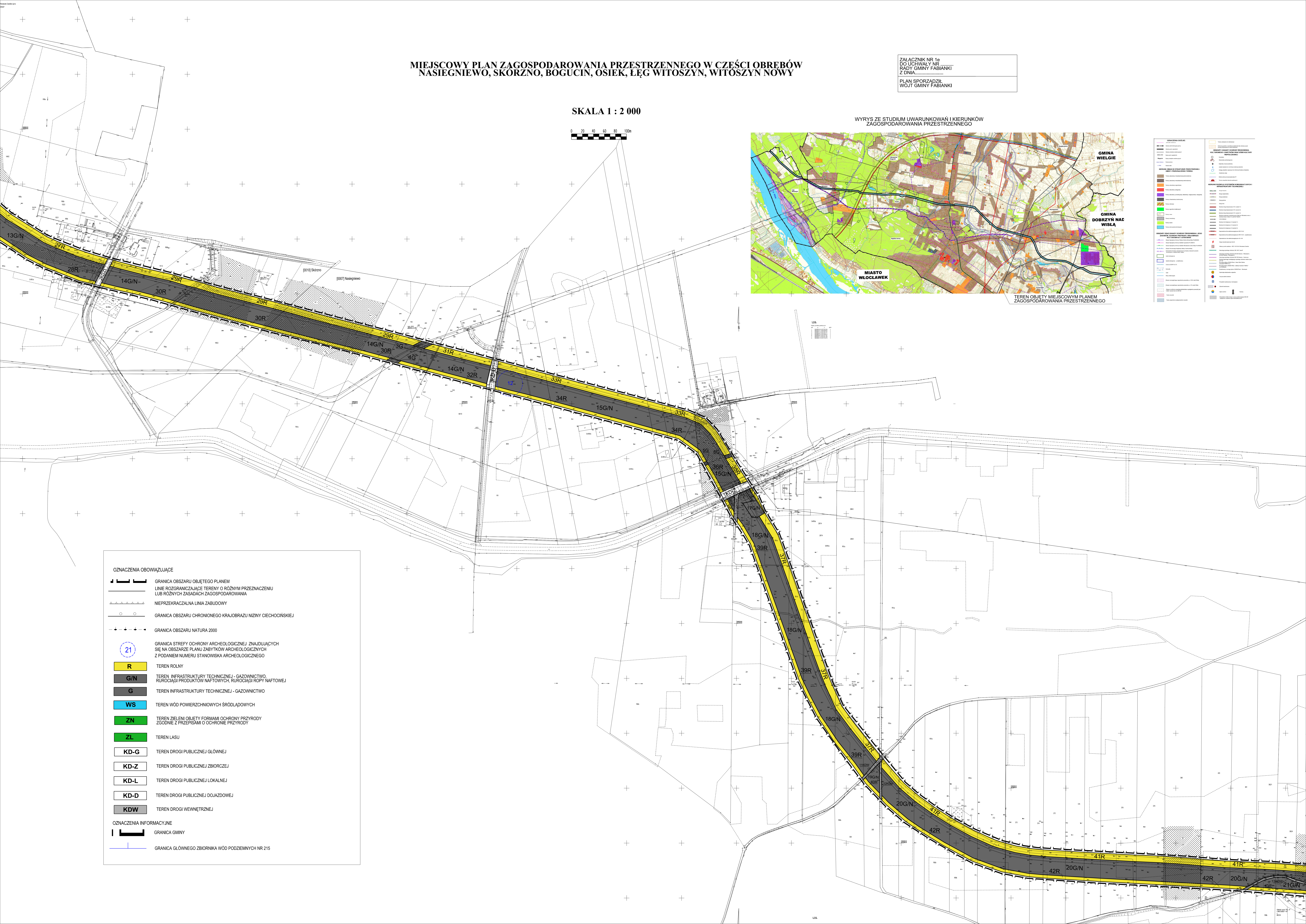
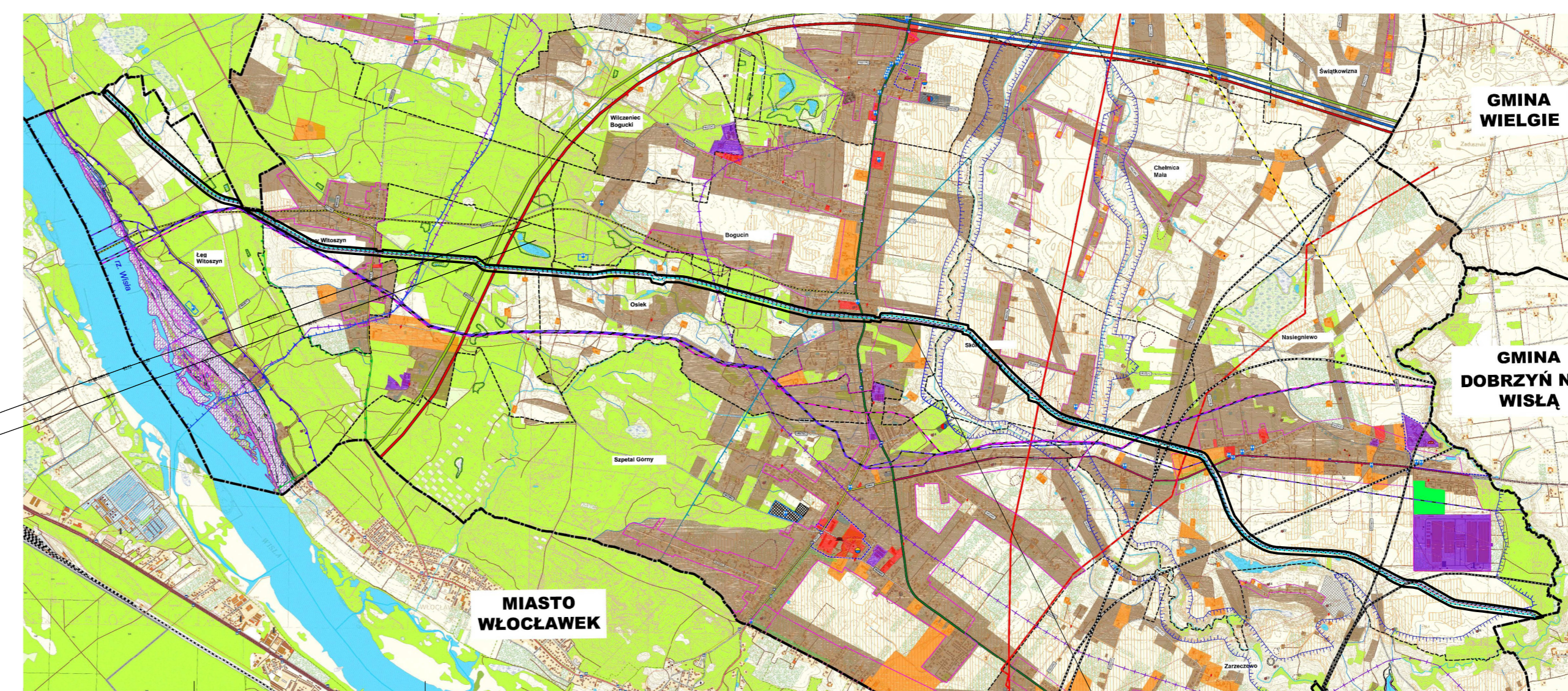
MIEJSCOWY PLAN ZAGOSPODAROWANIA PRZESTRZENNEGO W CZĘŚCI OBREBÓW
NASIEGIEWO, SKORZNO, BOGUCIN, OSIEK, ŁĘG WITOSZYN, WITOSZYN NOWY

ZALĄCZNIK NR 1e
DO UCHWAŁY NR
RADY GMINY FABIANKI
Z DNIA
PLAN SPORZĄDZIŁ
WOJT GMINY FABIANKI

SKALA 1 : 2 000



WYRYS ZE STUDIUM UWARUNKOWAŃ I KIERUNKÓW
ZAGOSPODAROWANIA PRZESTRZENNEGO



OZNACZENIA OBOWIĄZUJĄCE

- GRANICA OBSZARU OBJĘTEGO PLANEM
- LINIE ROZGRANICZAJĄCE TERENY O RÓŻNYM PRZEZNACZENIU LUB RÓŻNYCH ZASADACH ZAGOSPODAROWANIA
- NIEPRZEKRACZALNA LINIA ZABUDOWY
- GRANICA OBSZARU CHRONIONEGO KRAJOBRAZU NIZINY CIECHOCIŃSKIEJ
- GRANICA OBSZARU NATURA 2000
- GRANICA STREFY OCHRONY ARCHEOLOGICZNEJ ZNAJDUJĄCYCH SIĘ NA OBSZARZE PLANU ZABYTKÓW ARCHEOLOGICZNYCH Z PODANIEM NUMERU STANOWISKA ARCHEOLOGICZNEGO
- 21
- R TEREN ROLNY
- G/N TEREN INFRASTRUKTURY TECHNICZNEJ - GAZOWNICTWO, RUROCIĄGI PRODUKTÓW NAFTOWYCH, RUROCIĄGI ROPY NAFTOWEJ
- G TEREN INFRASTRUKTURY TECHNICZNEJ - GAZOWNICTWO
- WS TEREN WÓD POWIERZCHNIOWYCH ŚRÓDLĄDOWYCH
- ZN TEREN ZIELENI OBJĘTY FORMAMI OCHRONY PRZYRODY ZGODNIE Z PRZEPISAMI O OCHRONIE PRZYRODY
- ZL TEREN LASU
- KD-G TEREN DROGI PUBLICZNEJ GŁÓWNEJ
- KD-Z TEREN DROGI PUBLICZNEJ ZBIORCZEJ
- KD-L TEREN DROGI PUBLICZNEJ LOKALNEJ
- KD-D TEREN DROGI PUBLICZNEJ DOJAZDOWEJ
- KDW TEREN DROGI WEWNĘTRZNEJ
- OZNACZENIA INFORMACYJNE
- GRANICA GMINY
- GRANICA GŁÓWNEGO ZBIORNIKA WÓD PODZIEMNYCH NR 215