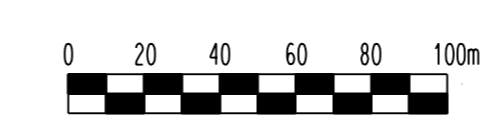


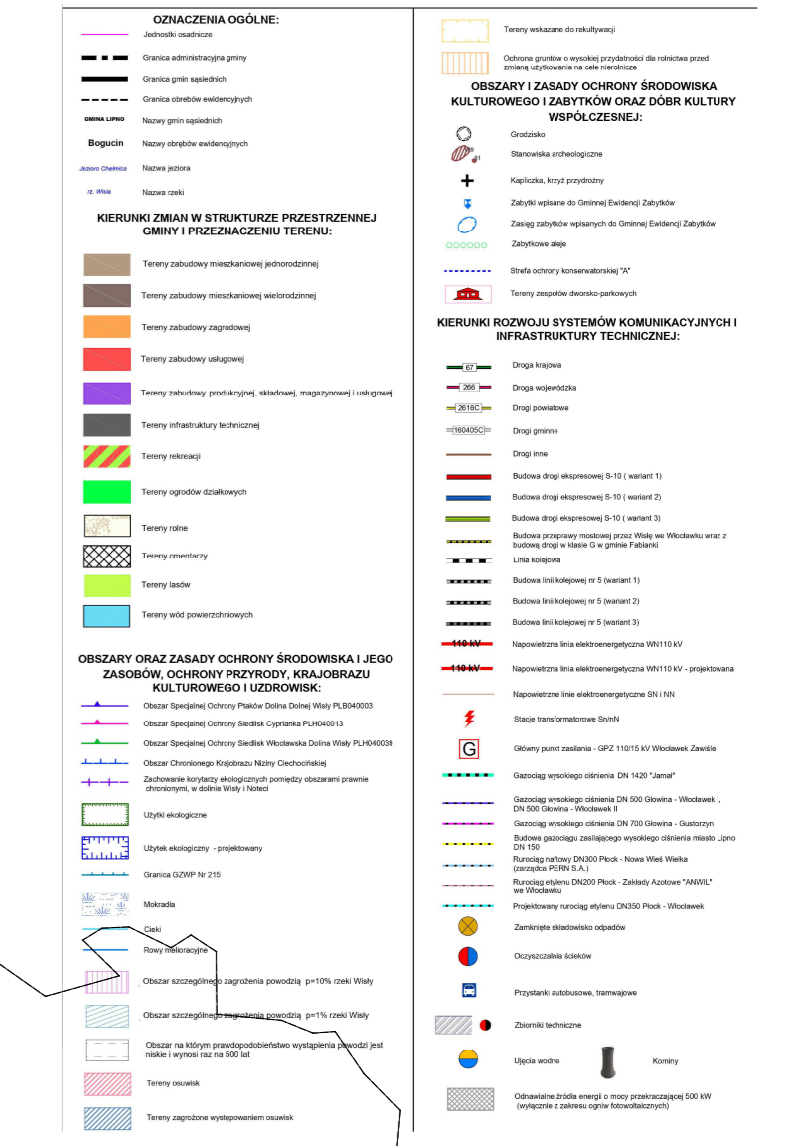
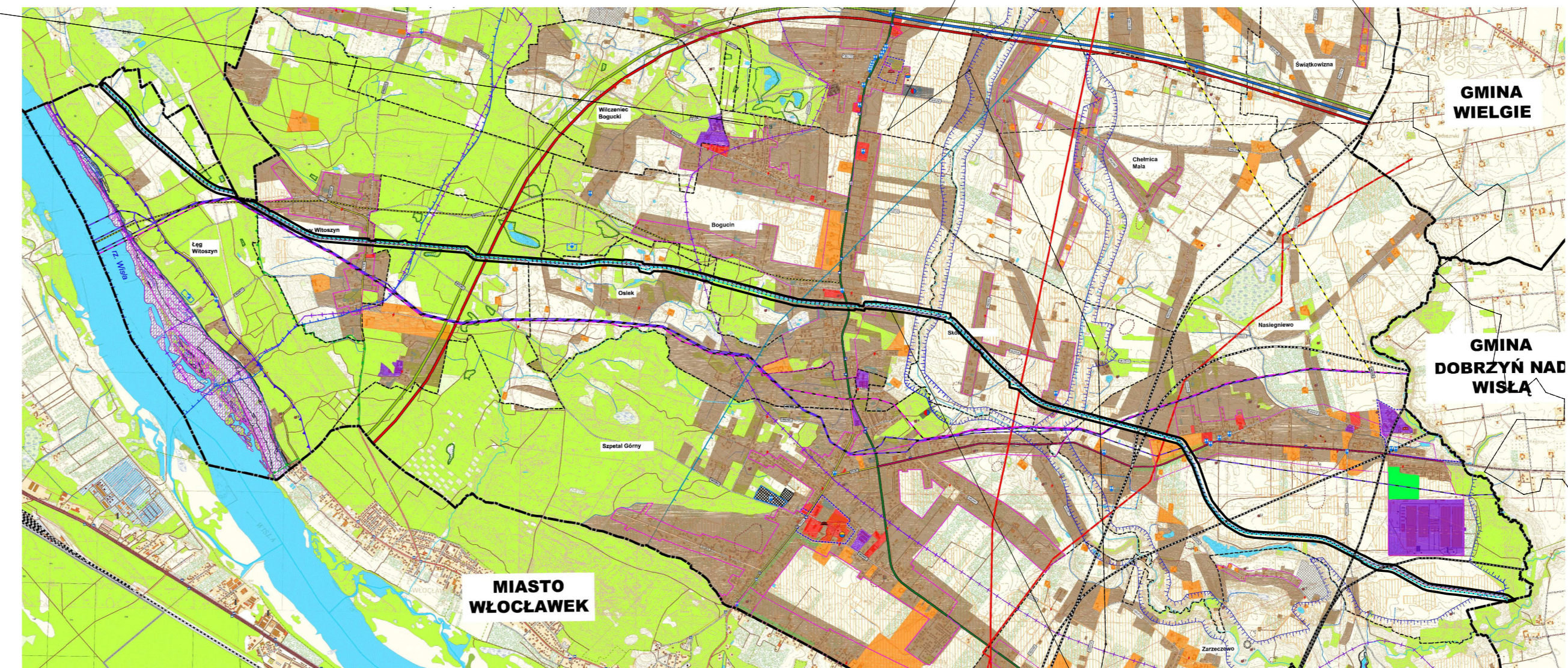
MIEJSCOWY PLAN ZAGOSPODAROWANIA PRZESTRZENNEGO W CZĘŚCI OBREBÓW
NASIEGNIWO, SKÓRZNO, BOGUCIN, OSIEK, ŁĘG WITOSZYN, WITOSZYN NOWY

ZALĄCZNIK NR 11
DO UCHWAŁY NR
RADY GMINY FABIANKI
Z DNIA.....
PLAN SPORZĄDZIŁ
WOJT GMINY FABIANKI

SKALA 1 : 2 000



WYRYS ZE STUDIUM UWARUNKOWAŃ I KIERUNKÓW
ZAGOSPODAROWANIA PRZESTRZENNEGO



OZNACZENIA OBOWIĄZUJĄCE

- GRANICA OBSZARU OBJĘTEGO PLANEM
- LINIE ROZGRANICZAJĄCE TERENY O RÓŻNYM PRZEZNACZENIU LUB RÓŻNYCH ZASADACH ZAGOSPODAROWANIA
- NIEPRZEKRACZALNA LINIA ZABUDOWY
- GRANICA OBSZARU CHRONIONEGO KRAJOBRAZU NIZINY CIECHOCIŃSKIEJ
- GRANICA OBSZARU NATURA 2000
- GRANICA STREFY OCHRONY ARCHEOLOGICZNEJ ZNAJDUJĄCYCH SIĘ NA OBSZARZE PLANU ZABYTKÓW ARCHEOLOGICZNYCH Z PODANIEM NUMERU STANOWISKA ARCHEOLOGICZNEGO
- R** TEREN ROLNY
- G/N** TEREN INFRASTRUKTURY TECHNICZNEJ - GAZOWNICTWO, RUROCIĄGI PRODUKTÓW NAFTOWYCH, RUROCIĄGI ROPY NAFTOWEJ
- G** TEREN INFRASTRUKTURY TECHNICZNEJ - GAZOWNICTWO
- WS** TEREN WÓD POWIERZCHNIOWYCH ŚRÓDLĄDOWYCH
- ZN** TEREN ZIELENI OBJĘTY FORMAMI OCHRONY PRZYRODY ZGODNIE Z PRZEPISAMI O OCHRONIE PRZYRODY
- ZL** TEREN LASU
- KD-G** TEREN DROGI PUBLICZNEJ GŁÓWNEJ
- KD-Z** TEREN DROGI PUBLICZNEJ ZBIORCZEJ
- KD-L** TEREN DROGI PUBLICZNEJ LOKALNEJ
- KD-D** TEREN DROGI PUBLICZNEJ DOJAZDOWEJ
- KDW** TEREN DROGI WEWNĘTRZNEJ

OZNACZENIA INFORMACYJNE

- GRANICA GMINY
- GRANICA GŁÓWNEGO ZBIORNIKA WÓD PODZIEMNYCH NR 215

Powiat włocławski
[041807_3] Fabianki
[0007] Nasiegniewo

Powiat lipawski
[040804_3] Dobrzyń n. Wisłą
[0111] Kępa